

A project of SAMMY Group




ગોસ્વલધામ - ૩
ભંગાલોઝ



A Project Of :



“સમય ગ્રુપ” અમારા માટે આ માત્ર એક નામ જ નથી. પરંતુ લગભગ અડધી સદીથી ઊંઝા વિસ્તારમાં જમીન અને બાંધકામ ક્ષેત્રે સંકળાયેલા સંપન્ન પરિવારોના વડવાઓના સાહસ, હિંમત, નિષ્ઠા અને ઇમાનદારીની ઉચ્ચ પ્રશાલિકાઓને આગળ ધપાવી રહેલું એક જીવંત પરિબળ છે. કર્મના સિદ્ધાંત પર અડગ આસ્થા ધરાવતા આ પરિવારોની નવી યુવાપેઢી પોતાના વડવાઓના જીવનમૂલ્યોને આદર્શ બનાવીને તેમના ચિંધેલા માર્ગ પર આગળ ધપવા કટિબદ્ધ છે - જેના ફળસ્વરૂપે જ “સમય ગ્રુપ” ની રચના થઈ છે. અમે દઢપણે માનીએ છીએ કે, “ઘર” એ માત્ર ઇંટ-સિમેન્ટના ચણતરનું માળખું જ નથી હોતું પરંતુ જીવનભરના અથાગ પ્રયત્નો અને પરિશ્રમથી ભેગી થયેલી મૂડીનું વાવેતર કરીને લણેલું સપનું છે... વધુને વધુ પરિવારો “સમય ગ્રુપ” ના માધ્યમથી શ્રેષ્ઠ ગુણવત્તાવાળાં “ઘરનું ઘર” વસાવવાનાં સપનાં પૂરાં કરે અને “સમય ગ્રુપ” તેમની ખુશીઓમાં નિમિત્ત બને એ જ અમારો અંતિમ ધ્યેય અને વડવાઓના સંસ્કાર ઉજાળવાનો માર્ગ છે...

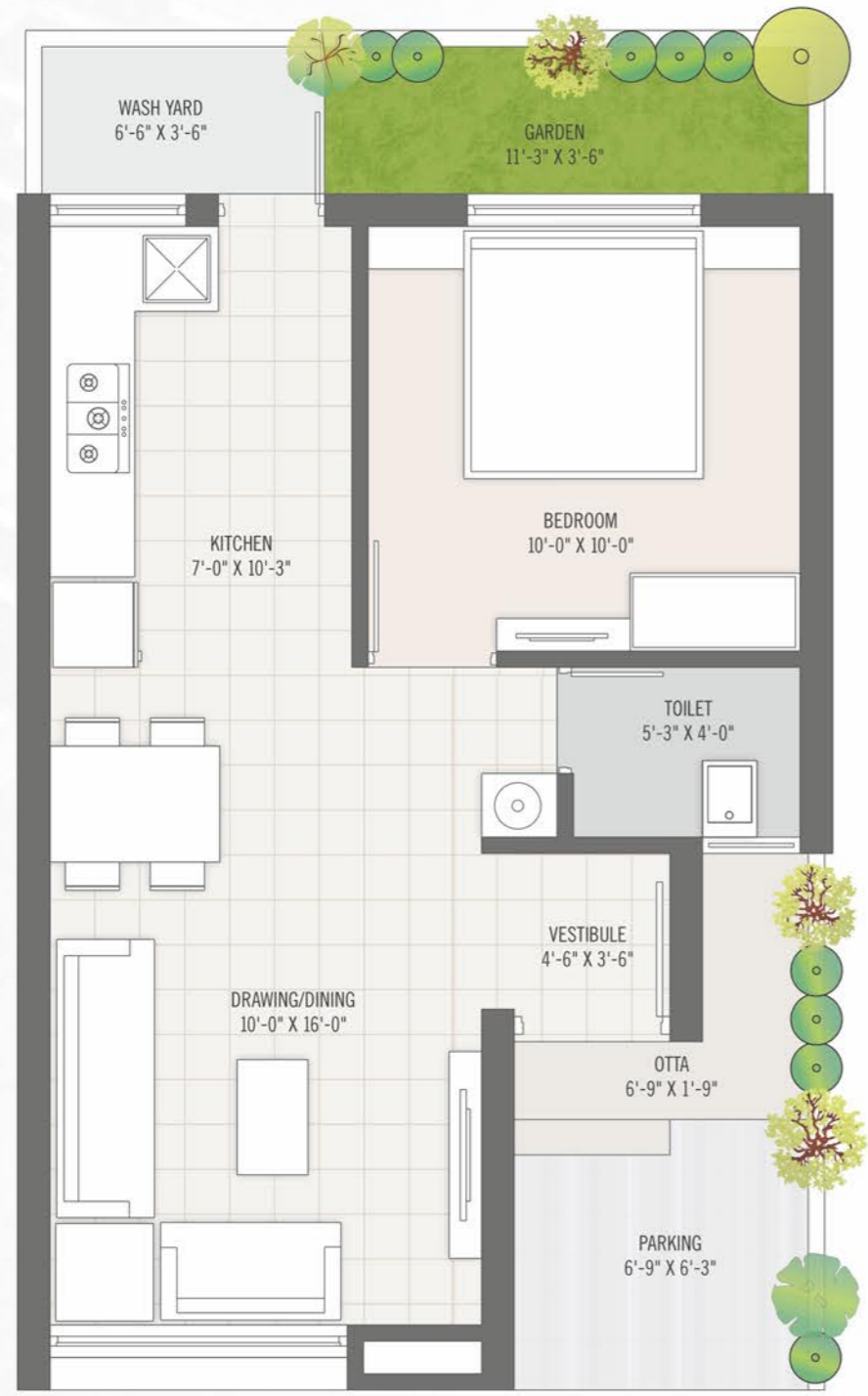




મહત્તમ સગવડ અને વિશ્વાસ સાથેનું
આધુનિક બાંધકામ



UNIT PLAN



SECTION VIEW





વિશિષ્ટતાઓ

- **સ્ટ્રક્ચર**
ઘરતીકંપ અવરોધક ફેમ સ્ટ્રક્ચર તથા પાઈલ ફાઉન્ડેશન
- **ફ્લોર ટાઇલ્સ**
ડ્રોઇંગરૂમ, બેડરૂમ તથા રસોડામાં વિટ્રીફાઇડ ટાઇલ્સ
- **ટોઇલેટ**
ડેકોરેટીવ કલર ગ્લેઝડ ટાઇલ્સ લીન્ટલ લેવલ સુધી
- **કિચન પ્લેટફોર્મ**
બ્લેક ગ્રેનાઇટ પ્લેટફોર્મ સ્ટેઇનલેસ સીંક સાથે તથા ગ્લેઝડ ટાઇલ્સ લીન્ટલ લેવલ સુધી
- **બારી તથા દરવાજા**
ડેકોરેટીવ મેઇન ડોર, બાકીના બધા જ ફ્લશ ડોર તથા એલ્યુમિનિયમ સ્લાઇડીંગ વિન્ડો
- **પ્લમ્બીંગ**
સારી ગુણવત્તાનું પ્લમ્બીંગ ફિટીંગ્સ (ISI Brand)
- **પ્લાસ્ટર**
અંદરની સાઇડે સીંગલકોટ માલા પ્લાસ્ટર લાપી સાથે તથા બહારની સાઇડે ડબલકોટ સેન્ડ ફેસ્ટ પ્લાસ્ટર એક્સટીરીયર પેઇન્ટ સાથે.
- **ઇલેક્ટ્રીફિકેશન**
ISI મોડ્યુલર સ્વીચો તથા ISI બ્રાન્ડનો કેબલ
(આર્કીટેક્ટ પ્લાન મુજબ જરૂરિયાતના પોઇન્ટ આપવામાં આવશે.)



સુવિધાઓ



ચિલ્ડ્રન
પ્લે એરિયા



૨૪ કલાક
પાણીની વ્યવસ્થા



ગાર્ડન



કોમ્યુનિટી હોલ

કુદરતી સ્પર્શ વચ્ચે
પારિવારિક જીવન માટેનું આદર્શ સ્થળ.

શરતો :

- ૧) બંગલાનું સંપૂર્ણ પેમેન્ટ અમે માત્ર ચેક /ડીડી કે બેંક વ્યવહારથી જ સ્વીકારીએ છીએ.
- ૨) રોકડ વ્યવહાર અમે અવગણીએ છીએ.
- ૩) પ્લાન, એલિવેશન કે કોઈપણ સ્પેસિફિકેશનમાં કોઈપણ પ્રકારનો ફેરફાર કરવાનો હક ડેવલોપર્સને રહેશે અને ભવિષ્યમાં થનારા કોઈપણ પ્રકારના ફેરફારો માટેનો અખાદિત અધિકાર ડેવલોપર્સનો રહેશે.
- ૪) પ્લાન, એલિવેશનમાં સરકારના કોઈપણ નિયમ કે કાયદા અનુસાર ફેરફાર કરવાના સંજોગો ઉભા થાય તો તેનો અખાદિત અધિકાર ડેવલોપર્સનો રહેશે.
- ૫) મંજૂર પ્લાન સિવાયનું ઘરની અંદરનું કોઈપણ પ્રકારનું એક્સ્ટ્રા કામ પાર્ટીએ પજોશન લીધા બાદ પોતાની રીતે કરવાનું રહેશે.
- ૬) આ સ્કીમમાં બુકીંગ કરાવનાર દરેક સભ્યએ ડેવલોપરે નક્કી કર્યા મુજબનું પેમેન્ટ આપવાનું રહેશે. જો તેમાં નિષ્ફળ રહેશે તો તેનું સભ્યપદ આપોઆપ રદ થયેલું ગણાશે અને તે જ મિલકતના નવા સભ્ય નોંધાયા બાદ મિલકતની કુલ કિંમતની ૧૫% કાપીને રકમ પરત કરવામાં આવશે.
- ૭) આ સ્કીમનું નામ “ગોકુલધામ બંગલોઝ - ૩” રાખવામાં આવેલ છે અને તે કાયમ રહેશે.
- ૮) સંપૂર્ણ પેમેન્ટ ચૂકતે કર્યા પછી જ પજોશન આપવામાં આવશે.
- ૯) કોઈપણ પ્રકારનો સરકારી ખર્ચ જેવો કે જી.એસ.ટી., સ્ટેમ્પ ડયુટી, રજીસ્ટ્રેશન ખર્ચ, જી.ઇ.બી. ખર્ચ (ડી.પી. તથા અંડર ગ્રાઉન્ડ કેબલ) તથા મેઈન્ટેનન્સ ભંડોળ વગેરે ખરીદનારે અલગથી આપવાનો રહેશે.
- ૧૦) આ બ્રોસરમાં આપેલી તમામ માહિતી ફક્ત માર્ગદર્શન માટે જ છે જે લીગલ ડોક્યુમેન્ટનો ભાગ નથી.
- ૧૧) સોસાયટીનું પજોશન સોંપાયા બાદ સોસાયટીના સભ્યોની કમિટી દ્વારા જે નિયમો નક્કી કરવામાં આવે તેનું પાલન કરવાનું રહેશે. તેમજ સોસાયટી કમિટી દ્વારા માસિક મેઈન્ટેનન્સની જે રકમ નક્કી કરવામાં આવે તે કમિટીને નિયમિત ચુકવવાની રહેશે.



સાઈટ એડ્રેસ :
ગોકુલધામ બંગલોઝ - ૩
 ગોલ્ડન જ્યુબિલી કોલેજની બાજુમાં, સિદ્ધપુર ડેન્ટલ કોલેજની સામે,
 સિદ્ધપુર-દેથળી રોડ, સિદ્ધપુર-૩૮૪૧૫૧

બુકિંગ કોન્ટેક્ટ : ૯૮૩૨૩ ૨૯૦૯૦

info@samaygroup.in | www.samaygroup.in

સાઈટ એડ્રેસ :
ગોકુલધામ બંગલોઝ - ૩
ગોલ્ડન જ્યુબિલી કોલેજની બાજુમાં, સિધ્ધપુર ડેન્ટલ કોલેજની સામે,
સિધ્ધપુર-દેથળી રોડ, સિધ્ધપુર-૩૮૪૧૫૧

બુકિંગ કોન્ટેક્ટ : ૯૮૩૨૩ ૨૯૦૯૦

info@samaygroup.in | www.samaygroup.in

Developer



Architect



Structure



Legal Advisor

NEHAL N SHAH
ASSOCIATE

Financial Advisor

