

A project of **SAMAY** Group



ગોસ્વલધામ - ૨
ગંગાલેખ

A Project Of :



“સમય ગ્રુપ” અમારા માટે આ માત્ર એક નામ જ નથી. પરંતુ લગભગ અડધી સદીથી ઊંઝા વિસ્તારમાં જમીન અને બાંધકામ ક્ષેત્રે સંકળાયેલા સંપન્ન પરિવારોના વડવાઓના સાહસ, હિંમત, નિષ્ઠા અને ઇમાનદારીની ઉચ્ચ પ્રણાલિકાઓને આગળ ધપાવી રહેલું એક જીવંત પરિબળ છે. કર્મના સિદ્ધાંત પર અડગ આસ્થા ધરાવતા આ પરિવારોની નવી યુવાપેઢી પોતાના વડવાઓના જીવનમૂલ્યોને આદર્શ બનાવીને તેમના ચિંધેલા માર્ગ પર આગળ ધપવા કટિબદ્ધ છે - જેના ફળસ્વરૂપે જ “સમય ગ્રુપ” ની રચના થઈ છે. અમે દૃઢપણે માનીએ છીએ કે, “ઘર” એ માત્ર ઇંટ-સિમેન્ટના ચણતરનું માળખું જ નથી હોતું પરંતુ જીવનભરના અથાગ પ્રયત્નો અને પરિશ્રમથી ભેગી થયેલી મૂડીનું વાવેતર કરીને લણેલું સપનું છે... વધુને વધુ પરિવારો “સમય ગ્રુપ” ના માધ્યમથી શ્રેષ્ઠ ગુણવત્તાવાળાં “ઘરનું ઘર” વસાવવાનાં સપનાં પૂરાં કરે અને “સમય ગ્રુપ” તેમની ખુશીઓમાં નિમિત્ત બને એ જ અમારો અંતિમ ધ્યેય અને વડવાઓના સંસ્કાર ઉજાળવાનો માર્ગ છે...

ગોકુલધામ
બંગલોડ



— વિશાળતા અપાવે અવકાશ —



ઘર એ સુરક્ષા કવચ છે, જ્યાં રહીને વ્યક્તિ
શાંતિનો અનુભવ કરે છે.







LAYOUT PLAN

સુવિધાઓ



ગાર્ડન



પાર્કિંગ



ચિલ્ડ્રન
પ્લે એરિયા

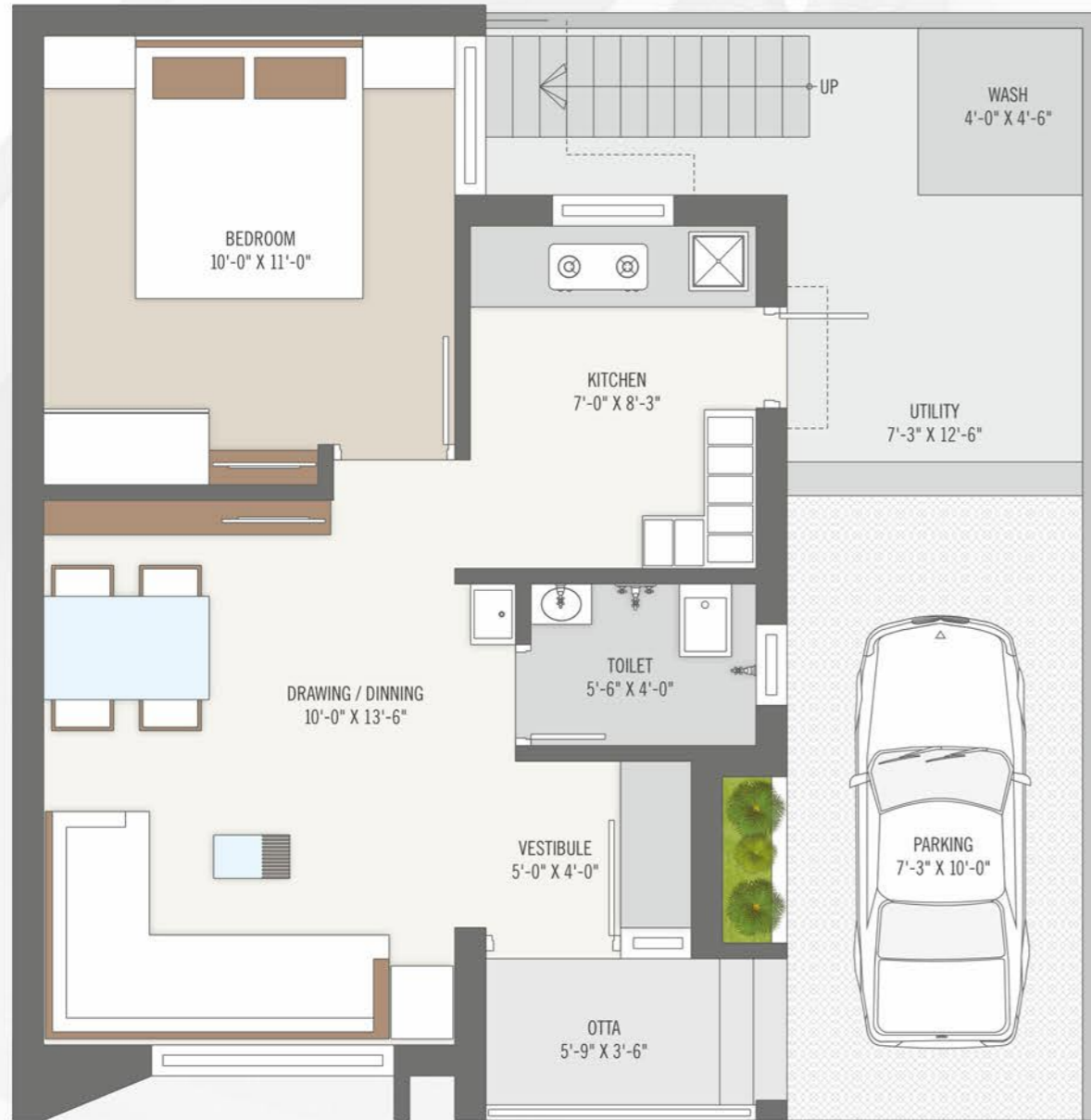


૨૪ કલાક
પાણીની વ્યવસ્થા





GROUND FLOOR PLAN



SECTION VIEW



સંપત્તિ સુખ નહીં માત્ર સગવડ આપે છે,
સુખ સાચા સંબંધોની પૂંજીથી મળે છે.



વિશિષ્ટતાઓ

- **સ્ટ્રક્ચર**
ઘરતીકંપ અવરોધક ફેમ સ્ટ્રક્ચર તથા પાઈલ ફાઉન્ડેશન
- **ફ્લોર ટાઇલ્સ**
ડ્રોઇંગરૂમ, બેડરૂમ તથા રસોડામાં વિટ્રીફાઇડ ટાઇલ્સ
- **ટોઇલેટ**
ડેકોરેટીવ કલર ગ્લેઝડ ટાઇલ્સ લીન્ટલ લેવલ સુધી
- **કિચન પ્લેટફોર્મ**
બ્લેક ગ્રેનાઇટ પ્લેટફોર્મ સ્ટેઇનલેસ સીંક સાથે તથા ગ્લેઝડ ટાઇલ્સ લીન્ટલ લેવલ સુધી
- **બારી તથા દરવાજા**
ડેકોરેટીવ મેઇન ડોર, બાકીના બધા જ ફ્લશ ડોર તથા એલ્યુમિનિયમ સ્લાઇડીંગ વિન્ડો
- **પ્લમ્બીંગ**
સારી ગુણવત્તાનું પ્લમ્બીંગ ફિટીંગ્સ (ISI Brand)
- **પ્લાસ્ટર**
અંદરની સાઇડે સીંગલકોટ માલા પ્લાસ્ટર લાપી સાથે તથા બહારની સાઇડે ડબલકોટ સેન્ડ ફેસ્ટ પ્લાસ્ટર એક્સટીરીયર પેઇન્ટ સાથે.
- **ઇલેક્ટ્રીફિકેશન**
ISI મોડ્યુલર સ્વીચો તથા ISI બ્રાન્ડનો કેબલ
(આર્કીટેક્ટ પ્લાન મુજબ જરૂરિયાતના પોઇન્ટ આપવામાં આવશે.)



ગોકુલધામ - 2 બંગલોઝ

Architect



Structure



Legal Advisor

NEHAL N SHAH
ASSOCIATE

Financial Advisor



શરતો :

- ૧) બંગલાનું સંપૂર્ણ પેમેન્ટ અમે માત્ર ચેક /ડીડી કે બેંક વ્યવહારથી જ સ્વીકારીએ છીએ.
- ૨) રોકડ વ્યવહાર અમે અવગણીએ છીએ.
- ૩) પ્લાન, એલિવેશન કે કોઈપણ સ્પેસિફિકેશનમાં કોઈપણ પ્રકારનો ફેરફાર કરવાનો હક ડેવલોપર્સને રહેશે અને ભવિષ્યમાં થનારા કોઈપણ પ્રકારના ફેરફારો માટેનો અખાધિત અધિકાર ડેવલોપર્સનો રહેશે.
- ૪) પ્લાન, એલિવેશનમાં સરકારના કોઈપણ નિયમ કે કાયદા અનુસાર ફેરફાર કરવાના સંજોગો ઉભા થાય તો તેનો અખાધિત અધિકાર ડેવલોપર્સનો રહેશે.
- ૫) મંજૂર પ્લાન સિવાયનું ઘરની અંદરનું કોઈપણ પ્રકારનું એક્સ્ટ્રા કામ પાર્ટીએ પત્રેશન લીધા બાદ પોતાની રીતે કરવાનું રહેશે.
- ૬) આ સ્કીમમાં બુકીંગ કરાવનાર દરેક સભ્યએ ડેવલોપરે નક્કી કર્યા મુજબનું પેમેન્ટ આપવાનું રહેશે. જો તેમાં નિષ્ફળ રહેશે તો તેનું સભ્યપદ આપોઆપ રદ થયેલું ગણાશે અને તે જ મિલકતના નવા સભ્ય નોંધાયા બાદ મિલકતની કુલ કિંમતની ૧૫% કાપીને રકમ પરત કરવામાં આવશે.
- ૭) આ સ્કીમનું નામ “ગોકુલધામ બંગલોઝ - ૨” રાખવામાં આવેલ છે અને તે કાયમ રહેશે.
- ૮) સંપૂર્ણ પેમેન્ટ ચૂકવે ક્યાં પછી જ પત્રેશન આપવામાં આવશે.
- ૯) કોઈપણ પ્રકારનો સરકારી ખર્ચ જેવો કે જી.એસ.ટી., સ્ટેમ્પ ડ્યુટી, રજીસ્ટ્રેશન ખર્ચ, જી.ઈ.બી. ખર્ચ (ડી.પી. તથા અંડર ગ્રાઉન્ડ કેબલ) તથા મેઈન્ટેનન્સ ભંડોળ વગેરે ખરીદનારે અલગથી આપવાનો રહેશે.
- ૧૦) આ બ્રોસરમાં આપેલી તમામ માહિતી ફક્ત માર્ગદર્શન માટે જ છે જે લીગલ ડોક્યુમેન્ટનો ભાગ નથી.
- ૧૧) સોસાયટીનું પત્રેશન સોંપાયા બાદ સોસાયટીના સભ્યોની કમિટી દ્વારા જે નિયમો નક્કી કરવામાં આવે તેનું પાલન કરવાનું રહેશે. તેમજ સોસાયટી કમિટી દ્વારા માસિક મેઈન્ટેનન્સની જે રકમ નક્કી કરવામાં આવે તે કમિટીને નિયમિત ચુકવવાની રહેશે.




ગોકુલધામ - ૨
બંગલોઝ

સાઈટ એડ્રેસ :
ગોકુલધામ બંગલોઝ - ૨
તાવડિયા-ગણેશપુરા રોડ, સિદ્ધાર્થ હોટલની પાછળ, સિદ્ધપુર - ૩૮૪૧૫૧.

બુકિંગ કોન્ટેક્ટ : ૮૨૬૦૦ ૫૮૬૦૦ | ૮૨૬૦૦ ૫૮૬૦૦

info@samaygroup.in | www.samaygroup.in