



પાલનપુર શહેરની ટચોટચ અને નૈસર્ગિક વાતાવરણની વચોવચ એટલે....**વૃંદાવન વાટિકા**

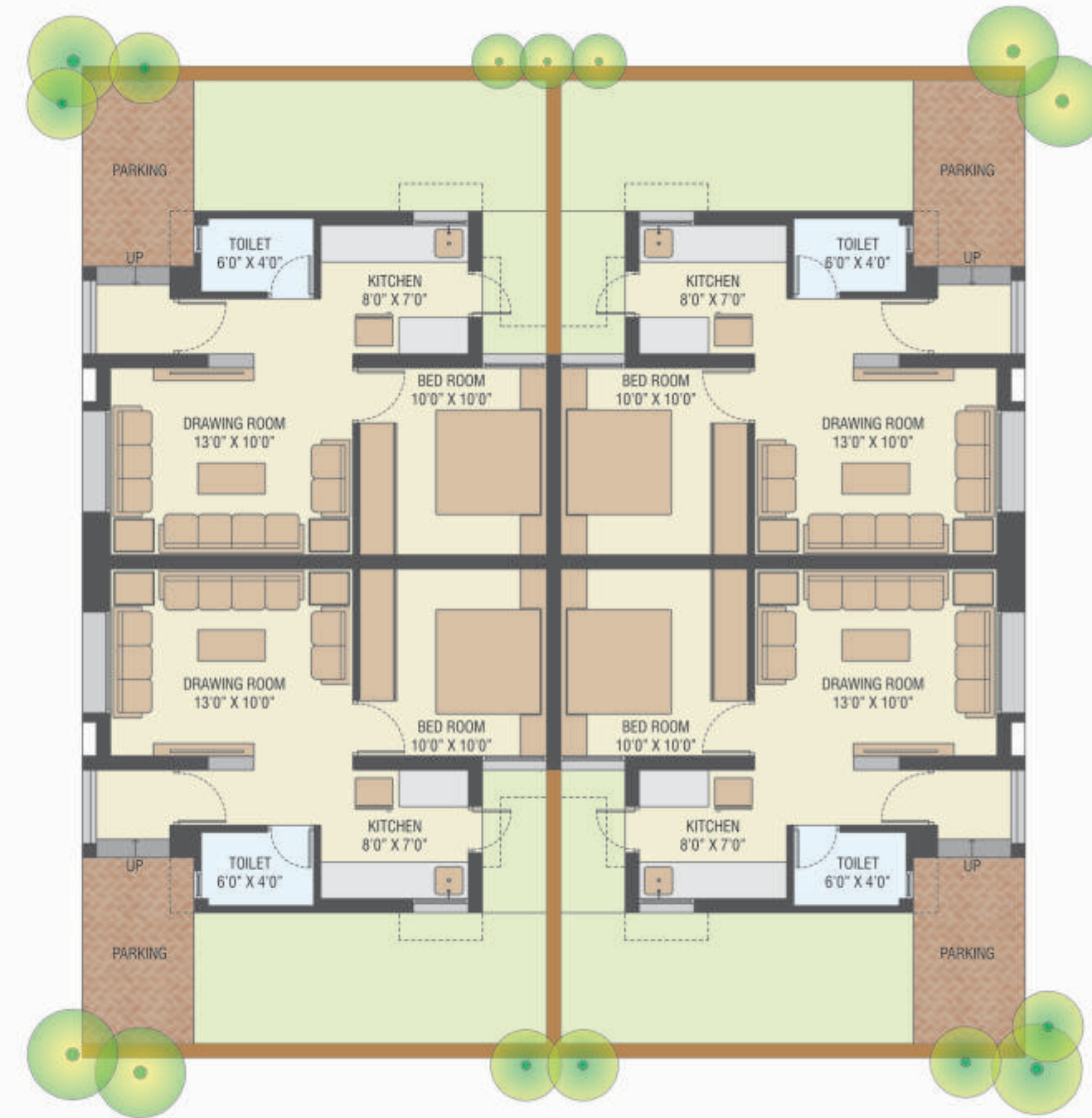



mandavan
VATIKA

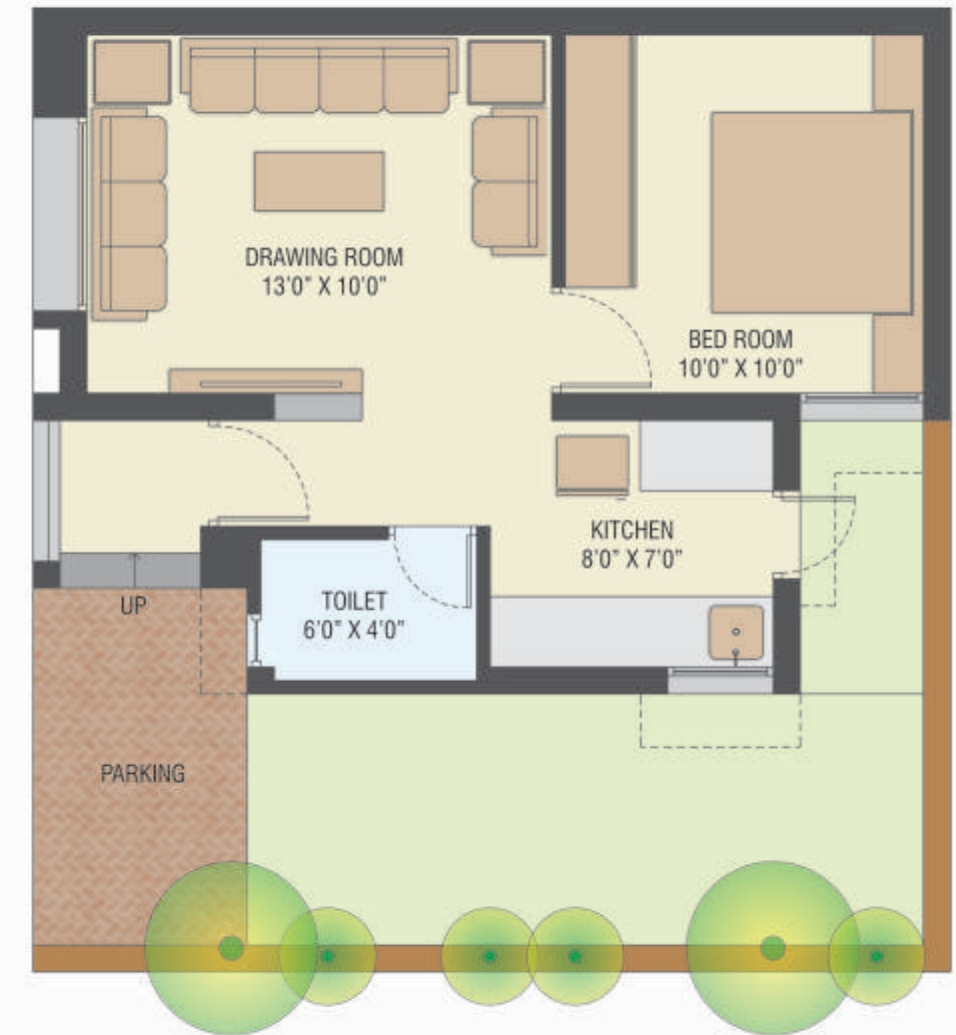
શુભ શરૂઆતનો અહેસાસ
એક નવા જીવનનો અવસર જ્યાં રચાશે તમારી કલ્પનાના ભવિષ્યનું સોનેરી ચિત્ર...



LAYOUT | PLAN V A T I K A



UNIT | CLUSTER PLAN



UNIT | FLOOR PLAN

પ્રકૃતિના ખોળે નૈસર્ગિક વાતાવરણ વચ્ચે જીવનને માણવાનો અનેરો અને રોમાંચક અવસર....

આપની સુંદર કલ્પનાને વાસ્તવિકતામાં ફેરવવા માટેની અમૂલ્ય તક એટલે **વૃંદાવન વાટિકા**



સ્પેસિફિકેશન

- **સ્ટ્રક્ચર**
ઘરતીકંપ અવરોધક ફ્રેમ સ્ટ્રક્ચર
- **ફ્લોર ટાઈલ્સ**
ડ્રોઈંગરૂમ, બેડરૂમ તથા રસોડામાં વિટ્રીફાઈડ ટાઈલ્સ
- **ટોઈલેટ**
ડેકોરેટીવ કલર ગ્લેઝડ ટાઈલ્સ લીન્ટલ લેવલ સુધી
- **કિચન પ્લેટફોર્મ**
બ્લેક ગ્રેનાઈટ પ્લેટફોર્મ સ્ટેઈનલેસ સીંક સાથે તથા ગ્લેઝડ ટાઈલ્સ લીન્ટલ લેવલ સુધી
- **બારી તથા દરવાજા**
ડેકોરેટીવ મેઈન ડોર, બાકીના બધા જ ફ્લશ ડોર તથા એલ્યુમિનિયમ સ્લાઈડીંગ વિન્ડો
- **પ્લમ્બીંગ**
સારી ગુણવત્તાનું પ્લમ્બીંગ ફિટીંગ્સ (ISI BRAND)
- **પ્લાસ્ટર**
અંદરની સાઈડે સીંગલકોટ માલા પ્લાસ્ટર લાપી સાથે તથા બહારની સાઈડે ડબલકોટ સેન્ડ ફેસ્ટ પ્લાસ્ટર એક્સટીરીયર પેઈન્ટ સાથે .
- **ઇલેક્ટ્રીફિકેશન**
ISI મોડ્યુલર સ્વીચો તથા ISI બ્રાન્ડનો કેબલ (આર્કીટેક્ટ પ્લાન મુજબ જરૂરીયાતના પોઈન્ટ આપવામાં આવશે.)



Developers :



Architect :

STUDIO603

079 - 4003 7603

www.studio603.in

Structural Eng. :



+91 99791 87610

Email : vrundavan@samaygroup.in

Web : www.samaygroup.in

Contact :

82600 25600

82600 27600



K E Y P L A N



શરતો

- ૧) પ્લાન, એલિવેશન કે કોઈપણ સ્પેસિફિકેશનમાં કોઈપણ પ્રકારનો ફેરફાર કરવાનો હક ડેવલોપર્સને રહેશે અને ભવિષ્યમાં થનારા કોઈપણ પ્રકારના ફેરફારો માટેનો અબાધિત અધિકાર ડેવલોપર્સનો રહેશે.
- ૨) પ્લાન, એલિવેશનમાં સરકારના કોઈપણ નિયમ કે કાયદા અનુસાર ફેરફાર કરવાના સંજોગો ઉભા થાય તો તેનો અબાધિત અધિકાર ડેવલોપર્સનો રહેશે.
- ૩) કોઈપણ એક્સટ્રા કામ કરવાનું હશે તો તેનું પેમેન્ટ એડવાન્સ આપ્યા બાદ કામ શરૂ થશે.
- ૪) આ સ્કીમમાં બુકીંગ કરાવનાર દરેક સભ્યએ ડેવલોપરે નક્કી કર્યા મુજબનું પેમેન્ટ આપવાનું રહેશે. જો તેમાં નિષ્ફળ રહેશે તો તે સભ્યપદ આપોઆપ રદ ગણાશે અને તે જ મિલકતના નવા સભ્ય નોંધાયા બાદ મિલકતની કુલ કિંમતની ૧૫% રકમ કાપીને પરત કરવામાં આવશે.
- ૫) આ સ્કીમનું નામ “વૃંદાવન વાટિકા” રાખવામાં આવેલ છે અને તે કાયમ રહેશે.
- ૬) સંપૂર્ણ પેમેન્ટ ચૂકતે કર્યા પછી જ પરોક્ષ આપવામાં આવશે.
- ૭) કોઈપણ પ્રકારનો સરકારી ખર્ચ જેવો કે સર્વિસટેજ, વેટ, સ્ટેમ્પ ડ્યુટી, રજીસ્ટ્રેશન ખર્ચ, જી.ઈ.બી. ખર્ચ (ડી.પી. તથા અંડર ગ્રાઉન્ડ કેબલ) તથા મેઈન્ટેનન્સ ખર્ચ વગેરે ખરીદનારે અલગથી આપવાનો રહેશે.
- ૮) આ ધોસરમાં આવેલ તમામ માહિતી ફક્ત માર્ગદર્શન માટે જ છે જે લીગલ ડોક્યુમેન્ટનો ભાગ નથી.